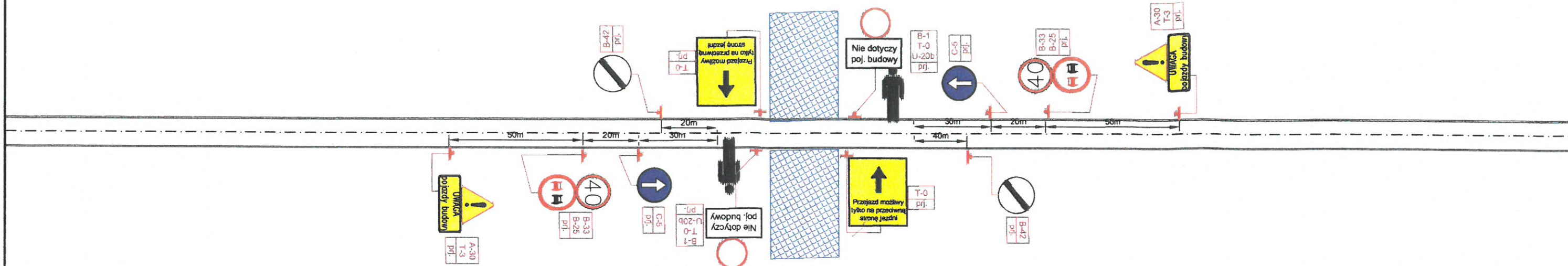


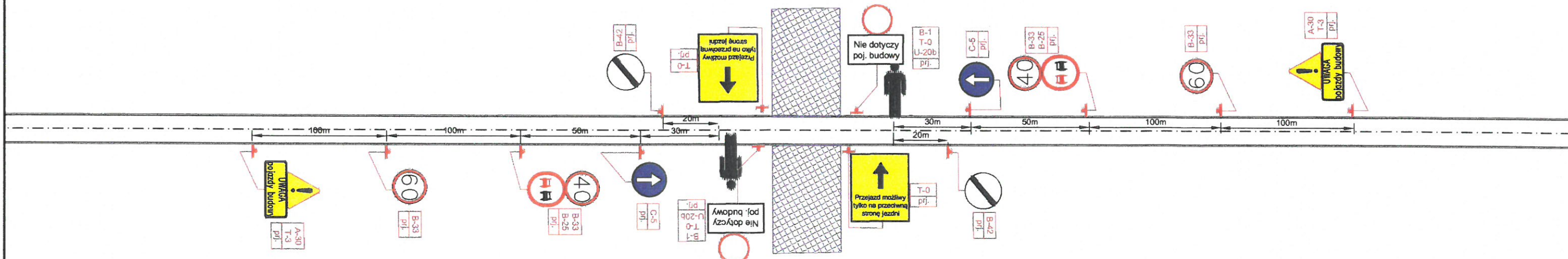
# Schemat 1.

Budowa obwodnicy Dąbrowy Tarnowskiej w ciągu drogi krajowej nr 73 - PRZEJAZDY na drugą stronę jezdni dróg powiatowych i gminnych





Odcinek wyznaczający możliwy PRZEJAZD pojazdów budowy na przeciwną stronę jezdni - ruch odbywa się po drogach o charakterze pomocniczym teren zabudowany



Odcinek wyznaczający możliwy PRZEJAZD pojazdów budowy na przeciwną stronę jezdni - ruch odbywa się po drogach o charakterze pomocniczym teren niezabudowany



## Legenda:

-  znaki istniejące
-  znaki projektowane
-  obszar robót
-  granica jezdni

**Uwagi:** osoby do sterowania ruchem z aktualnymi uprawnieniami do kierowania ruchem

Zlecienniodawca: Przedsiębiorstwo Wielobranżowe BANIMEX Sp. z o.o. ul. Energetyczna 1042-504 BĘDZIN tel./fax 32 267 79 98 NIP: 629-185-88-47 REGON: 273388343	Zleciennio biorca: <b>UŁOPEK</b> Pracownia Projektowa mgr inż. Piotr Tokar ul. C.K. Norwida 2/49, 25-410 Kielce, tel. 730 055 222 NIP 657 245 93 46 REGON 260623343
---	---

Tytuł: Budowa obwodnicy Dąbrowy Tarnowskiej w ciągu drogi krajowej nr 73		
Stadium i część: Projekt tymczasowej organizacji ruchu	Skala: 1:1000	Nr rysunku: 1
Projektant: mgr inż. Piotr Tokar	Podpis:	Data: 2017